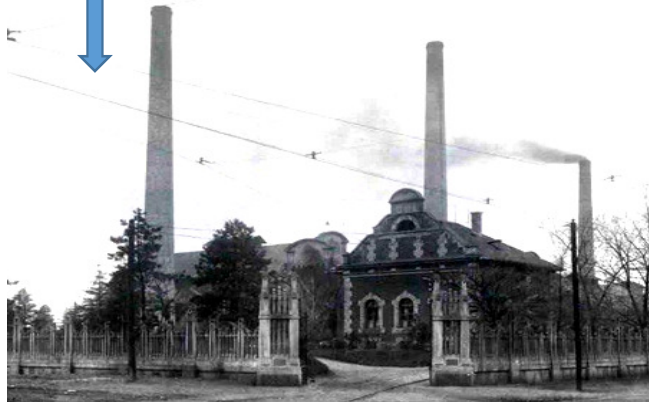




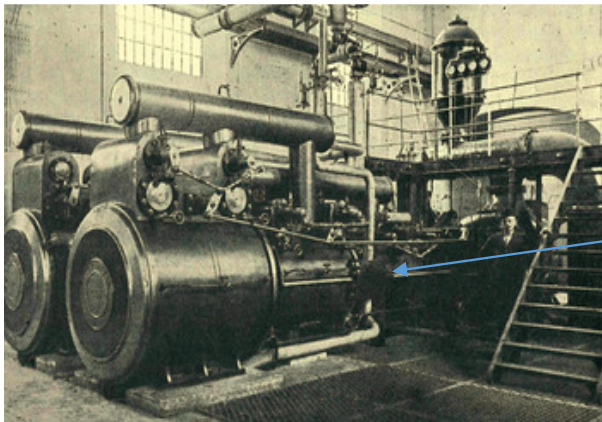
1923. február 10-én eltört a – pesti vízellátás 75%-át biztosító – beton anyagú csővezeték Káposztásmegyeren.

Az egymás mellé épített két 1500 mm átmérőjű vízcső, az ún. **ikercsatorna** juttatta el gravitációs úton a Szentendrei-szigeti kutak vizét az I. és II. számú áttemelőtelepekről a Káposztásmegyeri Vízmű Főtelepére.



1923 februárjában magas árhullám vonult le a Dunán.

A törés közvetlen oka volt, hogy az árvíz elérte az ikercsatorna I. sz. áttemelőtelep és a Főtelep közötti szakaszát. A mellé épített töltés 8 méter hosszúságban – 150 méterre a Főteleptől – leomlott. Ezen a szakaszon tört el a cső. A Duna vize befolyt a csatornába és elszennyezte a tiszta kútvizet.



A Főtelepen a szakemberek azonnal észlelték a víz minőségének megváltozását és leállították az akkor még gőzüzemű gépeket.

A 180 ezer köbméter ivóvíz, (Pest vízigényének 75%-a) hiányát rögtön megéreztek a pestiek.

A javítás megkezdését az árvíz is nehezítette. Gyors intézkedésekkel azonban sikerült a vízhiányt enyhíteni:

- Leválasztották a Főtelep víztermelését az I. és II. átemelőtelepekről,
- Növelték az Országház téri gépház és budaújlaki telep víztermelését,
- Szigorú takarékoságra kérték a lakosságot.

Ezekkel az ideiglenes megoldásokkal február végére elérték a 100 ezer m³ napi víztermelést.

Mivel az eltört ikercsatorna-szakasz újjáépítése hosszabb időt igényelt, ezért lefektettek egy 800 mm-átmérőjű öntöttvas megkerülő csővezetékét, amellyel március végén már napi 152 ezer köbméter ivóvizet tudtak a fővárosba juttatni. A teljes helyreállítás 8 hónap múlva, 1923. november 22-én fejeződött be, amikor vasbetonból újjáépítették a sérült csőszakaszt.



Ez idő alatt a csapokból gyakran csak lassan csordogált a víz.

A bérházak földszintjén azonban mindenki hozzájutott a nélkülözhetetlen élethelemhez.

A pestiek fegyelmezettsége nagyban hozzájárult ahhoz, hogy járványok, komoly tüzesetek nem okoztak ezekben a hónapokban katasztrófát.

A vízművesek szakértelmükkel, hősiességükkel, ügyességükkel példát mutattak az utókornak, hogy miként kell kezelni egy súlyos válsághelyzetet.

Az utólagos mérnöki vizsgálatok megállapították, hogy a kivitelező vállalkozó nem megfelelő betonból készítette ezen a szakaszon az ikercsatornát.

A csőtörés felhívta a figyelmet arra, hogy Budapest századfordulón még világszínvonalú vízellátó rendszere haladéktalanul újra fejlesztést, bővítést igényel. Ennek részei kell, hogy legyenek a tartalék alagutak, bujtatók, csővezetékek is.