

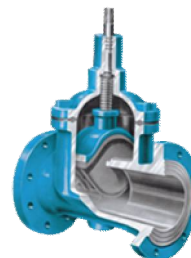
Minőség, Innováció, Vevőközpontúság!

A HAWLE céget 1948-ban **Engelbert Hawle** alapította az ausztriai Vöcklabruckban. Az alapító alkotta meg, majd szabadalmaztatta az első gumibevonatú zárnyelvvél és O-gyűrűs tömítésű orsóval készült vízelzáró szerelvényt, a tolózárat.

A Hawle cégcsoport főként vízellátáshoz nélkülözhetetlen szerelvények gyártására, forgalmazására szakosodott **családi vállalkozás** mely az elmúlt években gáz, BIO-olaj, szennyvízelvezetés és víztisztítási technológiák irányába nyitott; fejlesztette szerelvényeit, gyártóüzemeit, és alakított ki új trendeket és technológiákat.



A néhai Maria és Engelbert Hawle

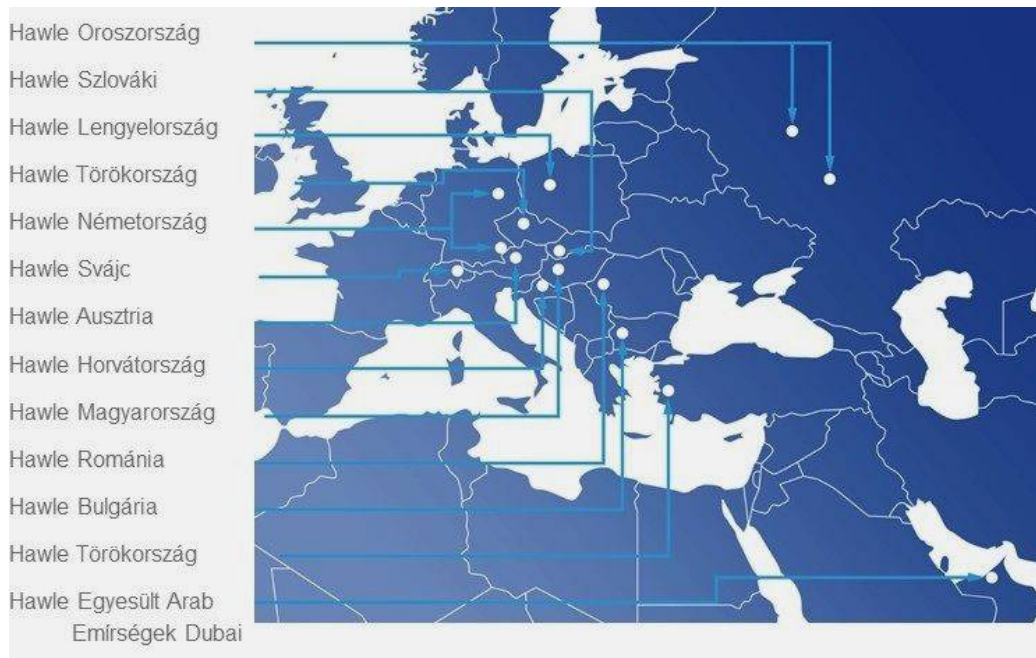


Az első puha zárású tolózár(1958)

A vöcklabrucki gyár megalapítását számos további gyártóüzem létrehozása követte; 1967-ben létesült a németországi Freilassingban a **Hawle Armaturen GmbH** és 1989-ben első leányvállalatként: a **Hawle Szerelvénygyártó és Forgalmazó Kft.** Magyarországon.

Az eltelt évek során számos további gyárat alapítottak vagy vásároltak meg és hoztak létre saját tulajdonú nagykereskedéseket, aminek köszönhetően ma már a világ több mint 70 országában van jelen a HAWLE márkanév.

Néhány példa a saját tulajdonú gyárokra és kereskedésekre



2016-ban Olaszországban megvásárolták a NovaSiria S.R.L., **csőkötés-gyártó** céget, egy több mint 80 éves családi vállalkozást, amely azóta már a Hawle cégcsoport része.



A magyarországi **Hawle Kft.-t** 1989-ben létesítették, előbb forgalmazási, majd gyártási és kereskedelmi céllal. Az első telephely Óbudán volt, ahonnan 1996-ban költöztek Szentendrére és így egy modern gyártóüzem, raktárbázis, szervizközpont, kereskedelmi, oktatási és cégközpont létesült.

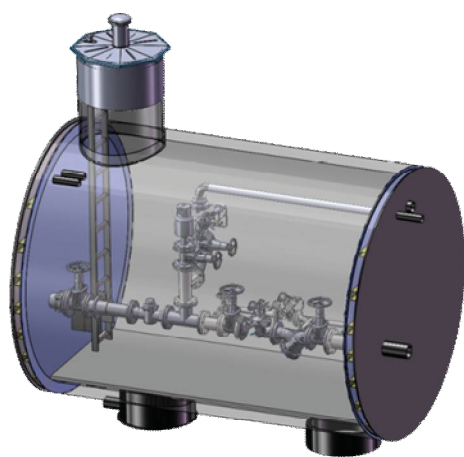
A szentendrei gyárban elsősorban tűzcsapok, golyós-visszacsapószelepek, idomok, csőkötések, megfúróbilincsek, szabályozószelepek készülnek – epoxy korrózióálló bevonattal – részint saját fejlesztésű automata, félautomata gépsorokon.

A Hawle cégnek alapítása óta a legfontosabb célkitűzéseik között szerepel: a vevőközpontúság, az innováció és a hosszú élettartamot garantáló kiváló minőségű termékek előállítása. Az alapelveiken túl rendkívül fontos számukra, hogy hozzájárulhassanak a társadalmi elvárásnak megfelelő vagy azt meghaladó biztonságos és energia-hatékony ivóvízellátás és szennyvízelvezetés biztosításához – tudtuk meg **Kapás Richárd értékesítési cégvezetőtől**.



Néhány komplex megoldást nyújtó újdonság a Hawle innovatív világából

2016-ban alapították a **Hawle Kunststoff GmbH-t** (Németország), mely cég a műanyag aknák és tározó-rendszerek fejlesztésért és értékesítésért felel és nyújt olyan komplex szolgáltatást folyadék szállításához és tározásához, melynek révén a kivitelezési idő és a költség a leghatékonyabb szintre csökkenthető – a legkiválóbb minőség megvalósítása mellett.



A 2014-ben alapított **HAWLE Water Technology** (Ausztria, Vöcklabruck) feladata az ivóvíz tisztítása és fertőtlenítése szakterületén új innovatív berendezések és komplex szolgáltatások biztosítása.



DN 50



DN 100 / DN 150



DN 250 / DN 350

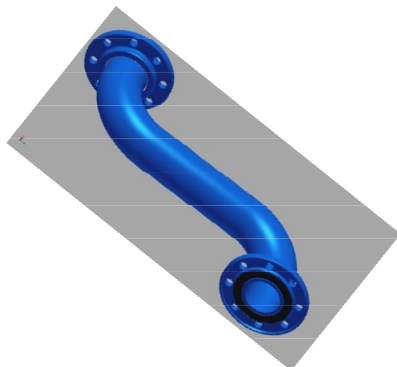


Ezek a berendezések rendkívül nagy hatékonysággal folyamatos üzem mellett automatikusan képesek kiszűrni a szilárd szennyeződések a vízből akár 1 µm méret tartományban is. Lényegesen hatékonyabbak és alacsonyabb üzemeltetési költségűek, mint például a hasonló célra használt homokszűrők, melyek ráadásul jóval nagyobb létesítményt igényelnek az üzemeltetés során.



Fejlesztésben a szentendrei Hawle Szerelvénygyártó és Forgalmazó Kft. sem marad el a cégcsoport többi gyárától.

Legújabb gyártmányuk, termékük, az **S-idom**, amely a tűzcsapok gyorsabb, egyszerűbb beépítését segíti elő. Sorozatgyártása 2016 év végén kezdődött. Kedvezően fogadták a magyar vásárlók és azóta már az európai piacokra is exportálták.

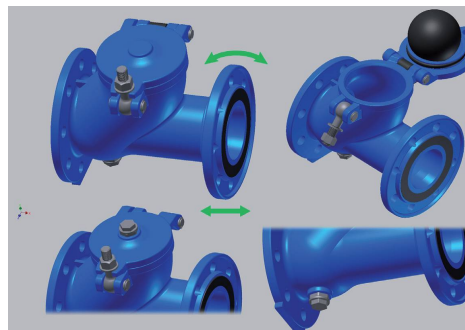


A gyár másik 2013-as újdonsága a szennyvízelvezetésnél beépíthető golyós-visszacsapószelep, mely 2017-ben már ivóvízre minősített golyóval is elérhető partnerei részére. A termék jelentős hányadot képvisel a Hawle Kft. által exportált termékek között.

2017-es változás, hogy a vevői igények és a fejlesztéseknek köszönhetően a cég trendként vezette be, hogy 2017-től a **szennyvíznél** felhasználásra kerülő szerelvényeit **ZÖLD** színben színterzi azért, hogy az üzemeltetés során az **ivóvízes** szerelvényektől könnyebben megkülönböztethetők legyenek.



szennyvízre



Golyós-visszacsapószelep

ivóvízre



A Hawle Szerelvénygyártó és Forgalmazó Kft. biztosítja megrendelőinek – elsősorban a víziközmű szolgáltatóknak – a biztonságos és energia-hatékony vízellátáshoz a világszínvonalú, kiváló minőségű termékeket, a teljes körű tanácsadást, a szerviz- és szakszolgáltatásokat.

(H-2000 Szentendre, Dobogókői út 5. www.hawle.hu)